

PARC DES SPORTS
1ère ETAPE

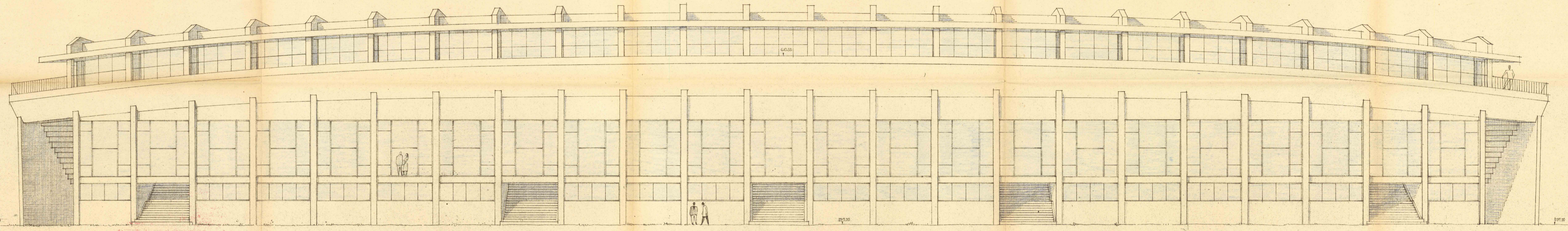
FAÇADE EXTERIEURE
N°80

CH. F. THÉVENAZ
ARCHITECTE S.P.U.L.
SCH. 1/100
T. G. 1950

L'ARCHITECTE
C. Lévy
LE PROPRIÉTAIRE
COMMUNE DE LAUSANNE
Le Directeur des Finances
P. Grady

DIRECTION
DES TRAVAUX
22 JUN 1950
LAUSANNE

Plan déposé au Greffe Municipal
pour être soumis à l'enquête publique
du 8 JUN 1950 au 17 JUN 1950
Lausanne, le 18 JUN 1950
LE SECRÉTAIRE MUNICIPAL
M. Long



140x 42

PARC DES SPORTS
1ère ETAPE

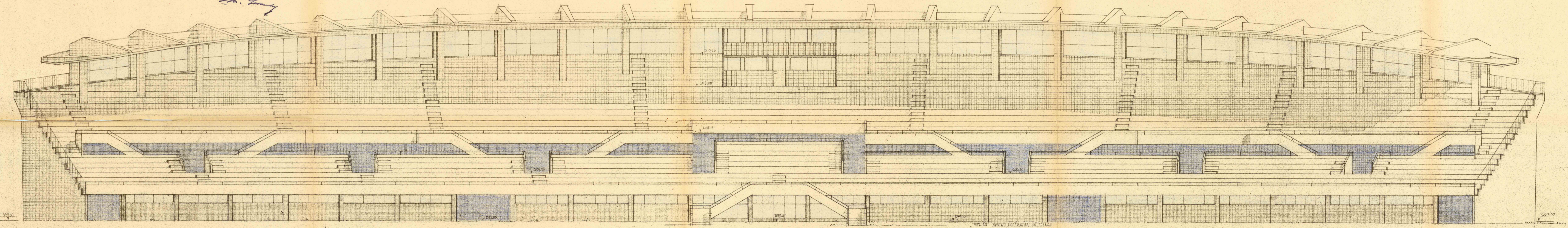
FAÇADE INTÉRIEURE
N°75

CH. F. THÉVENAZ
ARCHITECTE S.P.U.L.
SCH. 1/100
T. G. 1950

L'ARCHITECTE
C. Lévy
LE PROPRIÉTAIRE
COMMUNE DE LAUSANNE
Le Directeur des Finances
P. Grady

DIRECTION
DES TRAVAUX
22 JUN 1950
LAUSANNE

Plan déposé au Greffe Municipal
pour être soumis à l'enquête publique
du 8 JUN 1950 au 17 JUN 1950
Lausanne, le 18 JUN 1950
LE SECRÉTAIRE MUNICIPAL
M. Long



140x 42

PARC DES SPORTS
1ère ETAPE

N° 79

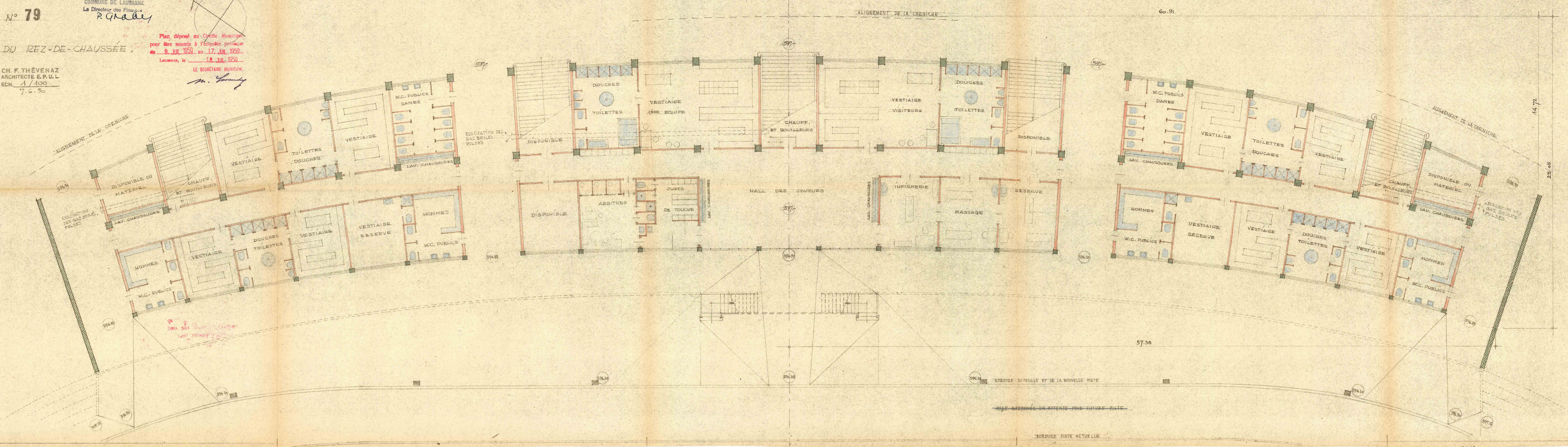
PLAN DU REZ-DE-CHAUSSÉE

CH. F. THÉVENAZ
ARCHITECTE E.P.U.L.
E.C.N. 4/100
7.6.50

L'ARCHITECTE
Ch. Thévenaz
LE PROPRIÉTAIRE
COMMUNE DE LAUSANNE
Le Directeur des Finances
P. Grady

DIRECTION
DES TRAVAUX
22 JUIN 1950
LAUSANNE

Plan déposé au Greffe Municipal
pour être soumis à l'enquête publique
du 8. JUIL. 1950 au 17. JUIL. 1950
Lausanne, le 18. JUIL. 1950
LE SECRÉTAIRE MUNICIPAL
M. Farault



PARC DES SPORTS
1ère ETAPE

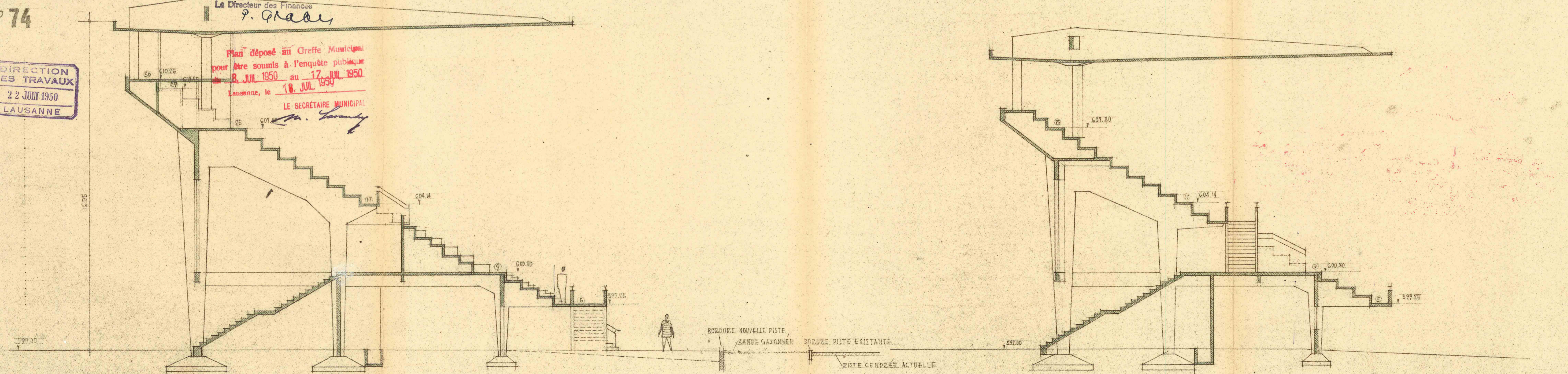
COUPES TRANSVERSALES

N° 74

DIRECTION
DES TRAVAUX
22 JUIN 1950
LAUSANNE

L'ARCHITECTE
Ch. Thévenaz
LE PROPRIÉTAIRE
COMMUNE DE LAUSANNE
Le Directeur des Finances
P. Grady

Plan déposé au Greffe Municipal
pour être soumis à l'enquête publique
du 8. JUIL. 1950 au 17. JUIL. 1950
Lausanne, le 18. JUIL. 1950
LE SECRÉTAIRE MUNICIPAL
M. Farault



COUPE DANS L'AXE DE L'ESCALIER
SUR LE PETIT AXE

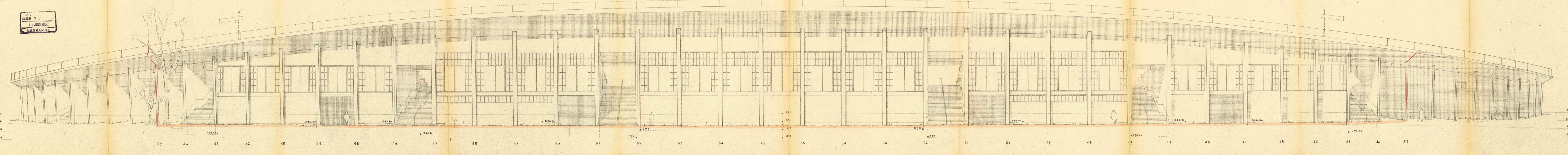
COUPE DANS L'AXE DE L'ESCALIER
ENTRE TRAVÉES 10-11

CH. F. THÉVENAZ
ARCHITECTE E.P.U.L.
LAUSANNE 22.6.50
ECHELLE 1:100

PARC DES SPORTS
2^e + 3^eme ETAPE
N° 290
FACADE EXTERIEURE COTE SUD
CH. F. THÉVENAZ
ARCHITECTE S.A.S.
100, rue de la République
114 52

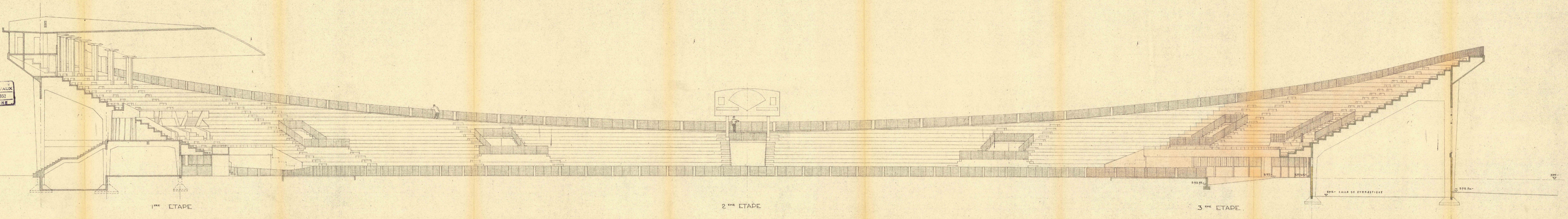
LE PROPRIETAIRE

L'ARCHITECTE
DES TRAVAUX
PUBLICS
LAURAND



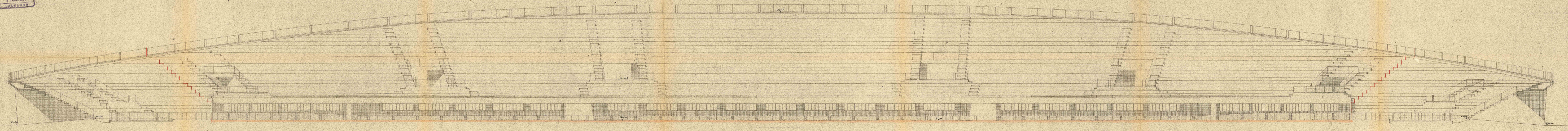
PARC DES SPORTS N° 289
3^eme ETAPE
FACADE INTERIEURE ET
COURSES PAR LE PETIT AXE.
CH. F. THÉVENAZ
ARCHITECTE S.A.S.
100, rue de la République
114 52

LE PROPRIETAIRE
L'ARCHITECTE
DES TRAVAUX
PUBLICS
LAURAND



PARC DES SPORTS
3^eme ETAPE
N° 301
FACADE INTERIEURE
CH. F. THÉVENAZ
ARCHITECTE S.A.S.
100, rue de la République
114 52

LE PROPRIETAIRE
L'ARCHITECTE
DES TRAVAUX
PUBLICS
LAURAND



258/1932
PARC DES SPORTS
3ème ETAPE

N° 71/5

PLAN DE SITUATION

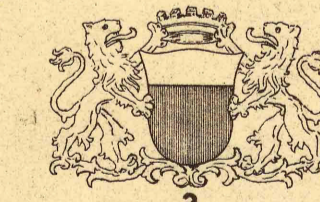
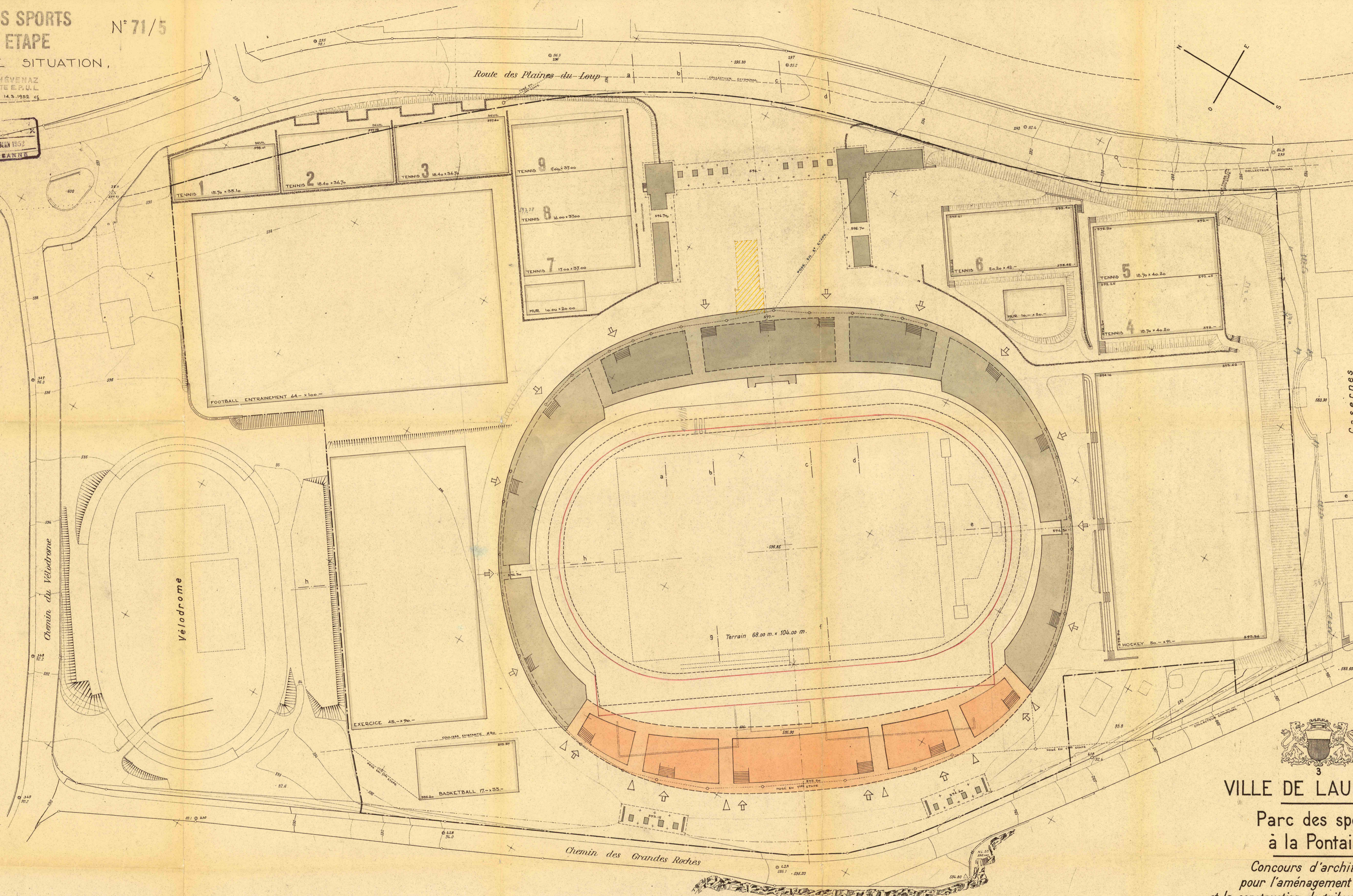
CH. F. THÉVENAZ
 ARCHITECTE E.P.U.L.
 SCH. 1250 14.5.1932. 65

DES
 1^{er} JUIN 1932
 LAUSANNE

LE PROPRIÉTAIRE

L'ARCHITECTE

Thévenaz



VILLE DE LAUSANNE

Parc des sports
 à la Pontaise

Concours d'architecture
 pour l'aménagement général
 et la construction de tribunes couvertes.

PLAN DE SITUATION

Janvier 1932.

Echelle 1:500

Bureau du Géomètre de la Ville. Novembre 1937.

P.N. 373.60

Equidistance = 1 m.

— Alignements des constructions.
 - - - Limites du terrain affecté au concours.

LL v 107